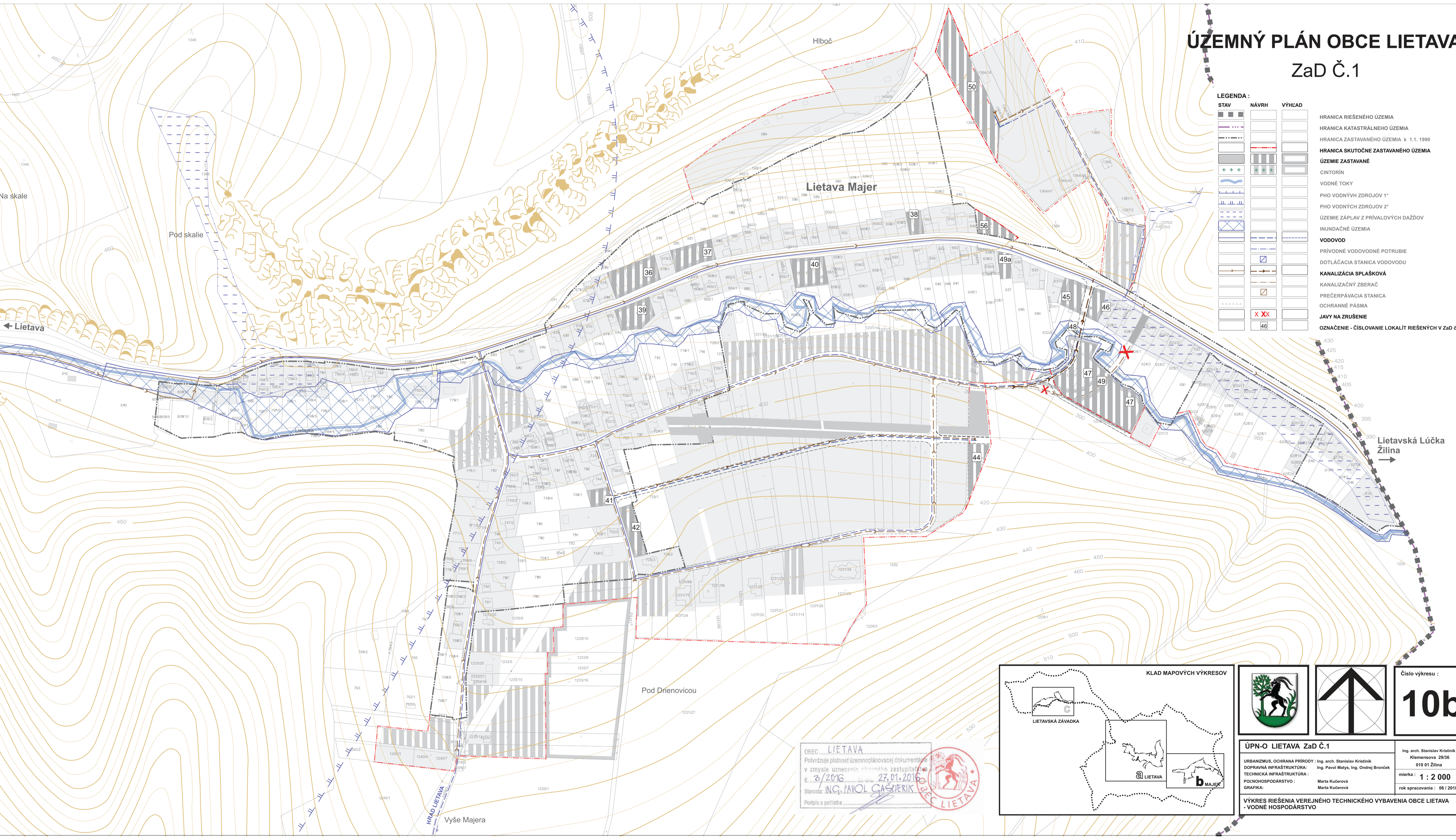


ÚZEMNÝ PLÁN OBCE LIETAVA ZaD Č.1

STAV	NÁVRH	VÝHLAD	
[Symbol]	[Symbol]	[Symbol]	HRANICA RIEŠENÉHO ÚZEMIA
[Symbol]	[Symbol]	[Symbol]	HRANICA KATASTRÁLNEHO ÚZEMIA
[Symbol]	[Symbol]	[Symbol]	HRANICA ZASTAVANÉHO ÚZEMIA K 1.1.1990
[Symbol]	[Symbol]	[Symbol]	HRANICA SKUTOČNE ZASTAVANÉHO ÚZEMIA
[Symbol]	[Symbol]	[Symbol]	ÚZEMIE ZASTAVANÉ
[Symbol]	[Symbol]	[Symbol]	CINTORÍN
[Symbol]	[Symbol]	[Symbol]	VODNÉ TOKY
[Symbol]	[Symbol]	[Symbol]	PHO VODNÝCH ZDROJOV 1*
[Symbol]	[Symbol]	[Symbol]	PHO VODNÝCH ZDROJOV 2*
[Symbol]	[Symbol]	[Symbol]	ÚZEMIE ZÁPLAV Z PRÍVALOVÝCH DAŽDOV
[Symbol]	[Symbol]	[Symbol]	INUNDÁCNE ÚZEMIA
[Symbol]	[Symbol]	[Symbol]	VODOVOD
[Symbol]	[Symbol]	[Symbol]	PRÍVODNÉ VODOVODNÉ POTRUBIE
[Symbol]	[Symbol]	[Symbol]	DOTLÁČACIA STANICA VODOVODU
[Symbol]	[Symbol]	[Symbol]	KANALIZÁCIA SPLAŠKOVÁ
[Symbol]	[Symbol]	[Symbol]	KANALIZAČNÝ ZBERAČ
[Symbol]	[Symbol]	[Symbol]	PREČERPÁVACIA STANICA
[Symbol]	[Symbol]	[Symbol]	OCHRANNÉ PÁSMA
[Symbol]	[Symbol]	[Symbol]	JAVY NA ZRUŠENIE
[Symbol]	[Symbol]	[Symbol]	označenie - číslovanie lokalít riešených v ZaD č.1



KLAD MAPOVÝCH VÝKRESOV

Číslo výkresu :
10b

ÚPN-O LIETAVA ZaD Č.1

URBANIZMUS, OCHRANA PRÍRODY : Ing. arch. Stanislav Kríštík
 DOPRAVNÁ INFRAŠTRUKTÚRA : Ing. Pavol Mays, Ing. Ondrej Bronček
 TECHNICKÁ INFRAŠTRUKTÚRA :
 POĽNOHOSPODÁRSTVO : Marta Kučerová
 GRAFIKA : Marta Kučerová

Ing. arch. Stanislav Kríštík
 Klemensova 29/36
 010 01 Žilina
 mierka : **1 : 2 000**
 rok spracovania : 06 / 2018

VÝKRES RIEŠENIA VEREJNÉHO TECHNICKÉHO VYBAVENIA OBCE LIETAVA
 - VODNÉ HOSPODÁRSTVO

OBEC **LIETAVA**
 Potvrzuje platnosť územnoplánovacej dokumentácie
 v zmysle uznesenia obecného zastupiteľstva
 č. **3/2016** dňa **27.01.2016**
 Starosta: **ING. JÁNOL GAŠPERIK**
 Podpis a pečiatka